

Monumentalizando

Chile en Papel



Catedral de Chillán

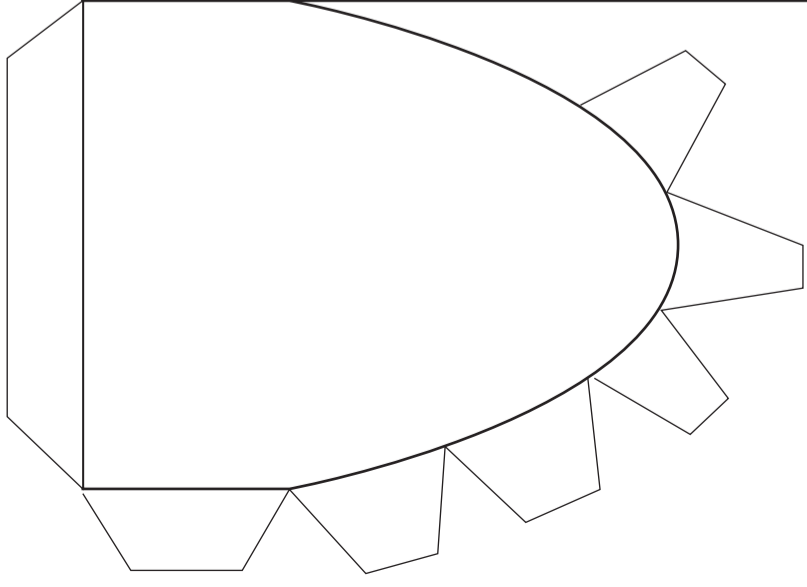
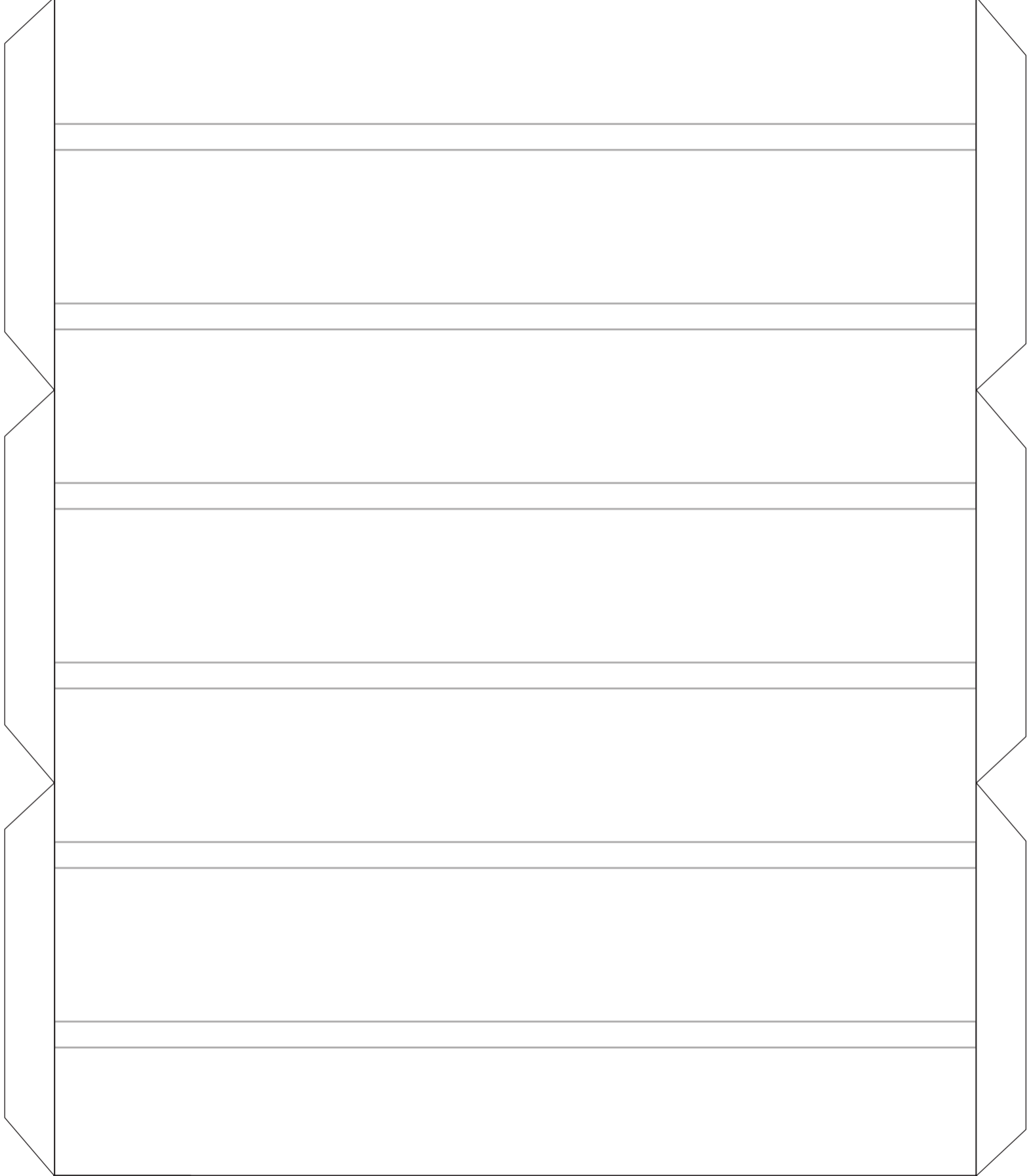
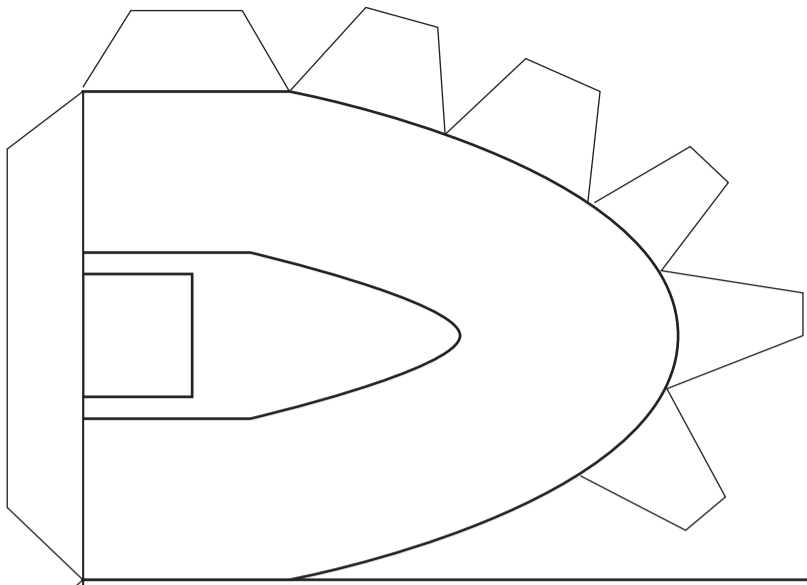
Tras el terremoto de 1939 el Obispo de Chillán Jorge Larraín Cotapos, asumió la misión de levantar una nueva catedral dedicada a San Bartolomé, patrono de la ciudad, en el lugar donde estaba la anterior iglesia, la cual quedó destruida totalmente. Larraín le encargó a su sobrino, Hernán Larraín Errázuriz, el diseño de una propuesta quien la elaboró en el marco de su proyecto de titulación como arquitecto de la Pontificia Universidad Católica de Chile.

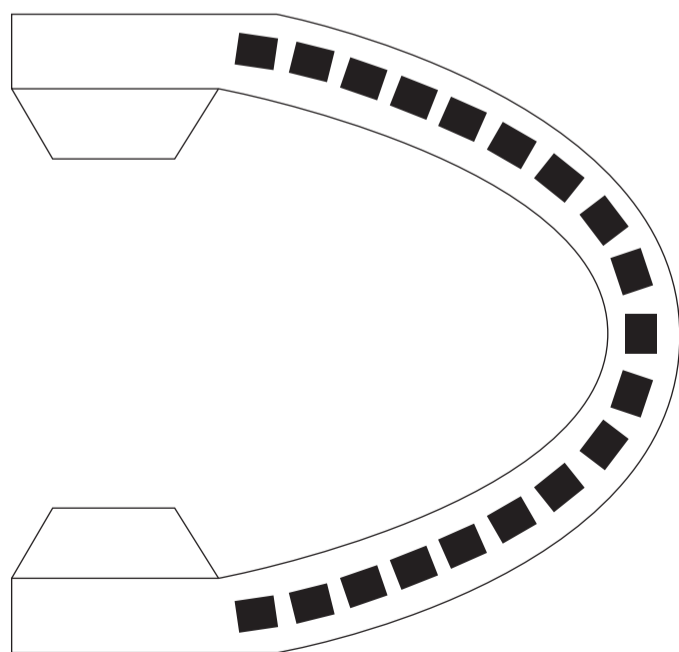
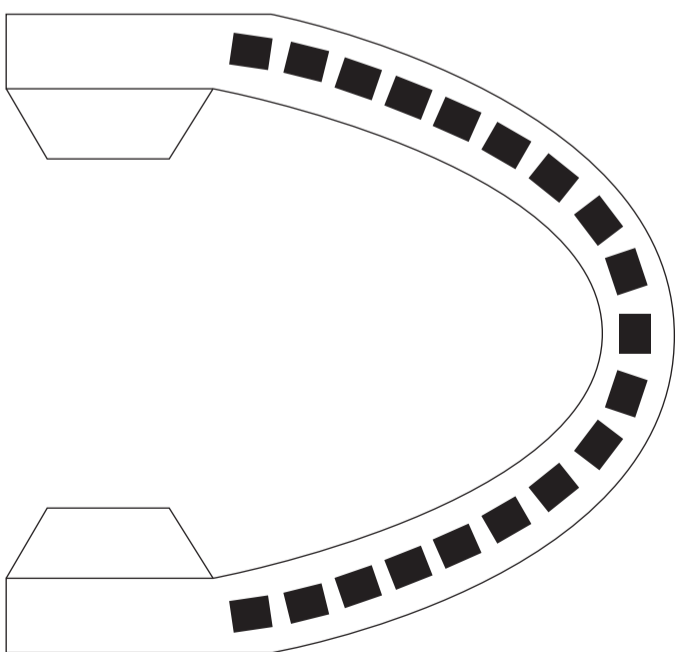
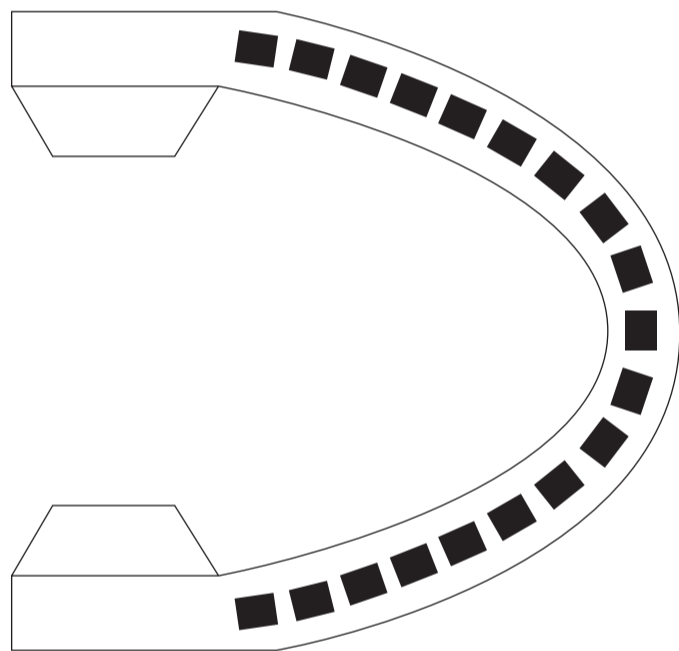
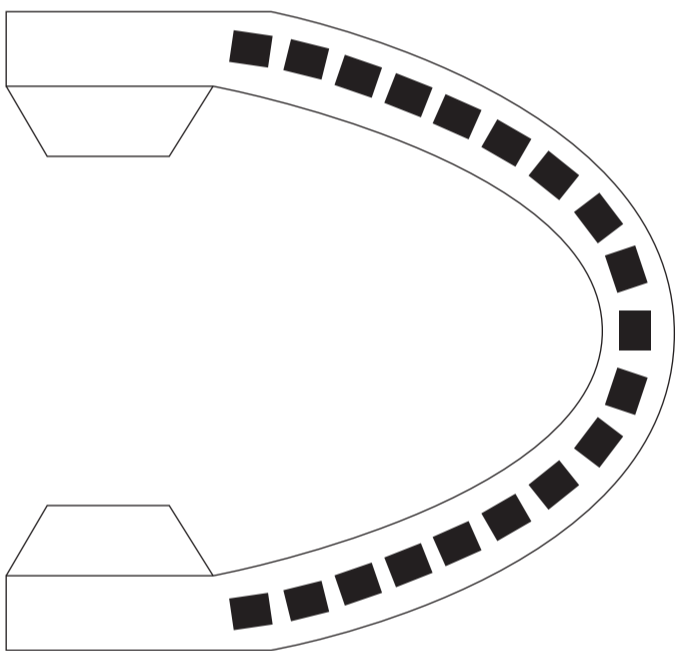
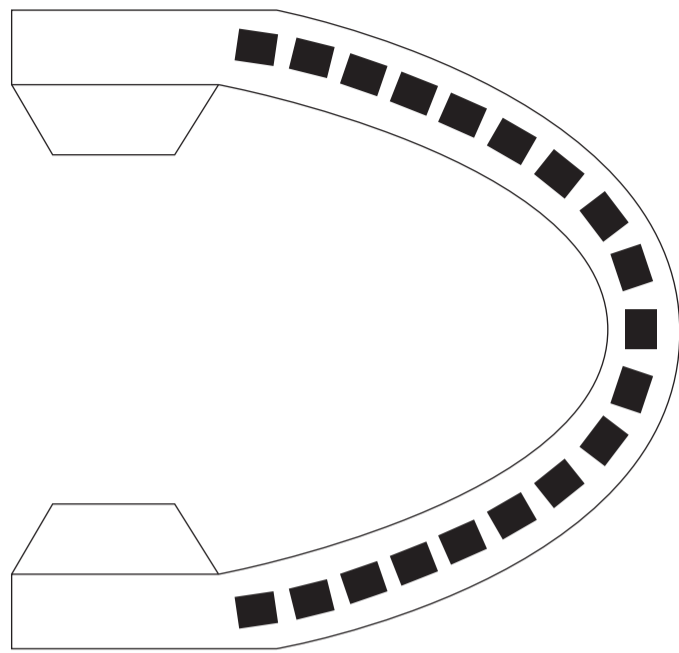
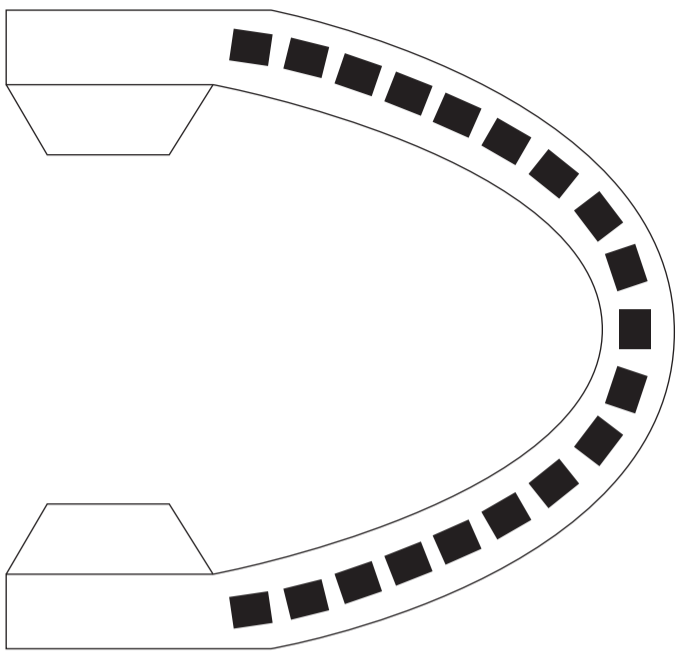
En octubre de 1942, el obispo anunció el inicio de las obras, gracias a un préstamo de la Corporación de Reconstrucción y Auxilio y a la cooperación de la ciudadanía. El 9 de octubre de 1960, luego de casi dos décadas de iniciada la construcción, se inauguró la nueva catedral.

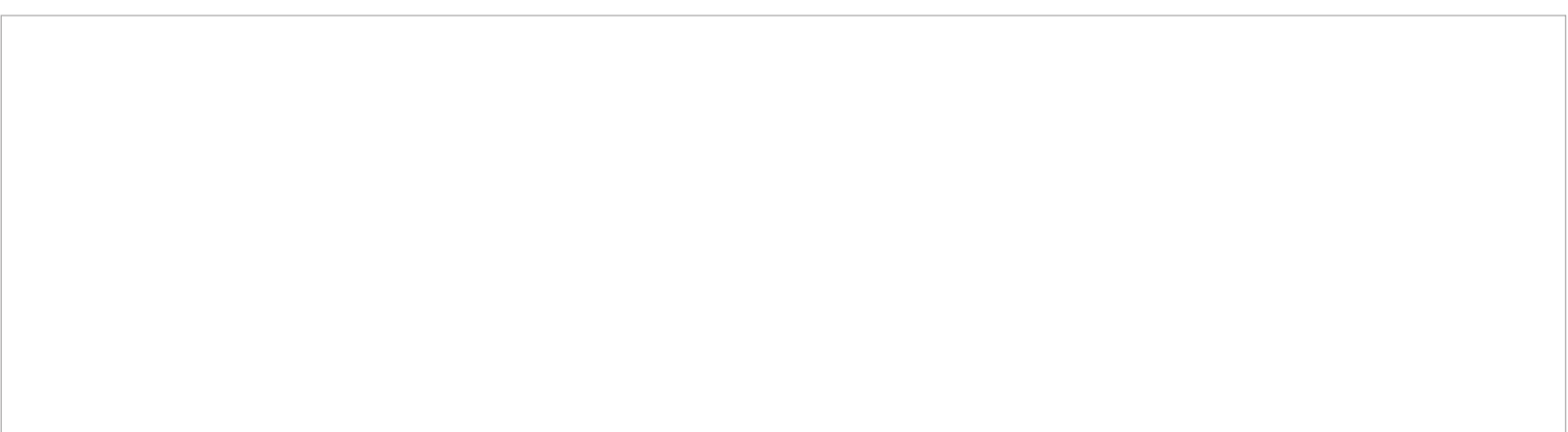
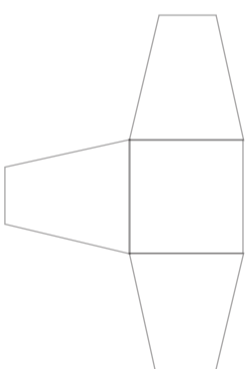
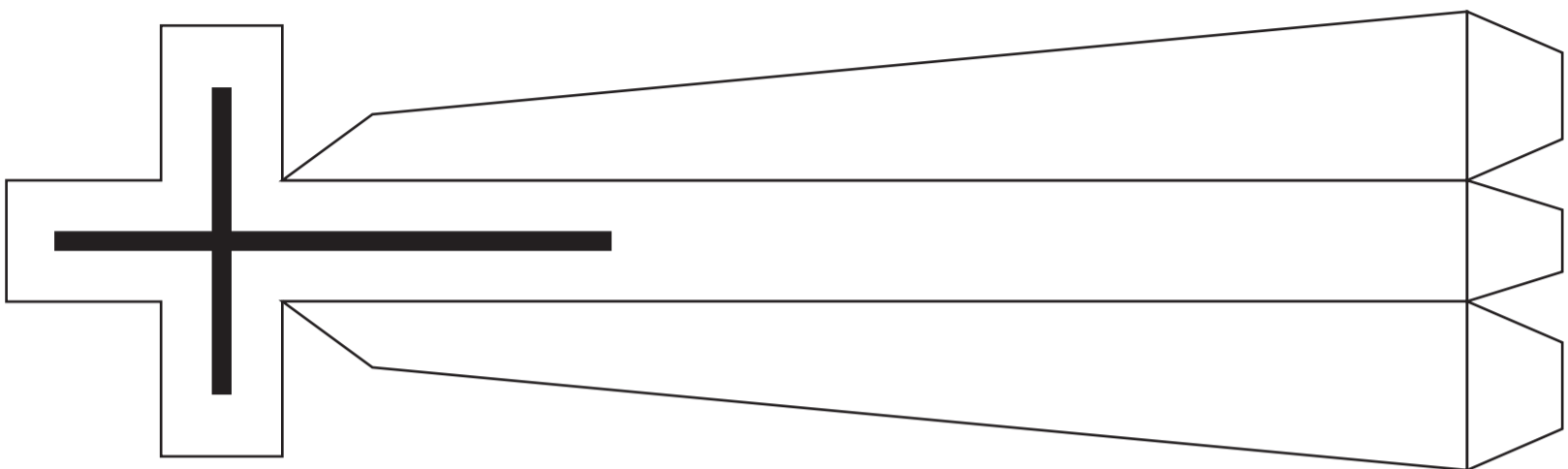


dibam | DIRECCIÓN DE BIBLIOTECAS,
ARCHIVOS Y MUSEOS
EL PATRIMONIO DE CHILE

CMN | CONSEJO DE
MONUMENTOS
NACIONALES DE CHILE







Catedral de Chillán



dibam | DIRECCIÓN DE BIBLIOTECAS,
ARCHIVOS Y MUSEOS
EL PATRIMONIO DE CHILE

CMN | CONSEJO DE
MONUMENTOS
NACIONALES DE CHILE