

Monumentalizando

Chile en Papel



Ascensor de Valparaíso

En las últimas décadas del siglo XIX la planta de Valparaíso presenta una densificación en la zona plana y una edificación que comienza a subir decididamente por las laderas de los cerros circundantes. En 1870 el arquitecto don Fermín Vivaceta ejecuta el trazado del camino de Cintura, vía de circulación que recorre el anfiteatro a cota uniforme de 100 metros y que facilita la expansión y el poblamiento de laderas y mesetas a diferentes alturas.

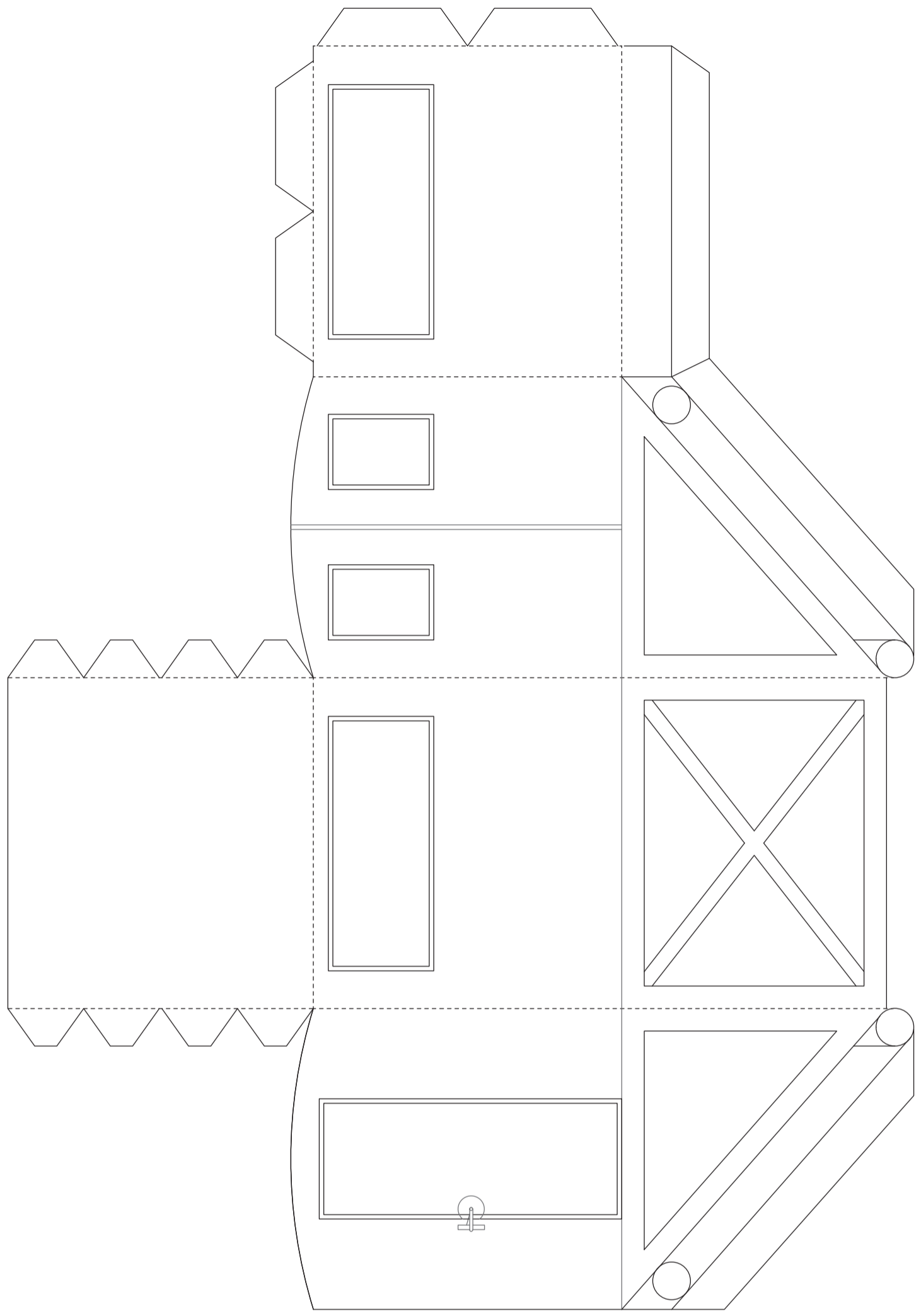
La topografía de la ciudad obligó a realizar grandes esfuerzos para comunicar los barrios elevados con el sector cívico comercial del puerto. De este modo los ascensores de Valparaíso surgen de la necesidad de comunicación entre los diferentes sectores de la ciudad.

Los ascensores de Valparaíso se proyectan en la época en que recién comenzaban a aparecer los funiculares en el mundo, especialmente en Europa, siendo en 1883 cuando se inaugura el primero de ellos en el cerro Concepción.



dibam DIRECCIÓN DE BIBLIOTECAS,
ARCHIVOS Y MUSEOS
EL PATRIMONIO DE CHILE

CMN CONSEJO DE
MONUMENTOS
NACIONALES DE CHILE



Ascensor de Valparaíso



dibam | DIRECCIÓN DE BIBLIOTECAS,
ARCHIVOS Y MUSEOS
EL PATRIMONIO DE CHILE

CMN | CONSEJO DE
MONUMENTOS
NACIONALES DE CHILE

